

## B. DUBBELAANZUIGENDE VENTILATOREN – TYPE DAC/W S



### ALGEMEEN

De DAC/W S reeks is een gamma rechtstreeks gedreven dubbelaanzuigende centrifugaal turbines. Doordat de motor zich in de luchtstroom bevindt, is deze ventilator relatief compact. Zowel turbine als ventilatorhuis zijn vervaardigd uit gegalvaniseerde staalplaat.

### MOTOREN

Alle motoren hebben een permanente condensator en zijn van isolatieklasse F. Alle motoren hebben een ingebouwde thermische beveiliging en zijn toerental regelbaar.

### SNELHEID

De DAC/W S ventilatoren (*behalve de DAC/W types TRI S*) zijn in toerental elektronisch regelbaar met onze snelheidsregelaars (*EW*). Met de regelaar kan er een afzuigdebiet geleverd worden variërend van maximale snelheid tot minimaal setpoint. Het minimale afzuigdebiet wordt afgeleid uit de karakteristiek van de DAC/W S ventilator.

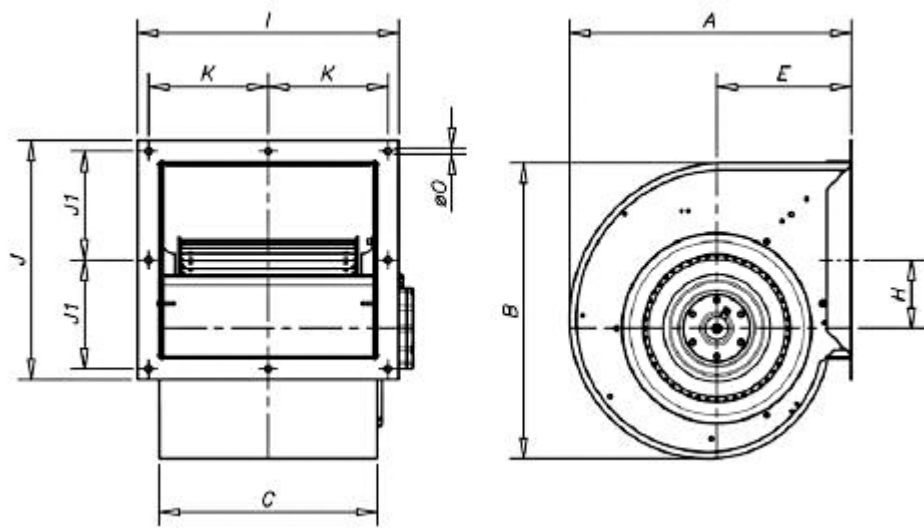
Bij een te laag toerental kan de motor schade oplopen (*te hoge opwarming - te kleine afkoeling*). Niet zomaar een dubbelaanzuigende ventilator, de zeer doordachte verankering van de motor geeft een ideaal resultaat naar trillingsoverdracht en starre positionering. De motor wordt immers gedragen door een volledig gesloten kooi welke vast verankerd is op de schelp van de ventilator. De rubberen afvering gebeurt op beide motoreinden tussen motor en kooi. Voor het behoud van de IP54 klasse is de condensator geïntegreerd in de klemmenruimte van de motor. De aansluiting gebeurt op een klemmenstrook.

### TURBINES

De turbines zijn samengesteld uit voorovergebogen schoepen. Na assemblage wordt elke turbine statisch en dynamisch uitgebalanceerd, teneinde een trillingsvrije werking te bekomen.

**TYPE DAC/W 1000/6 ... 6500/6TRI S**

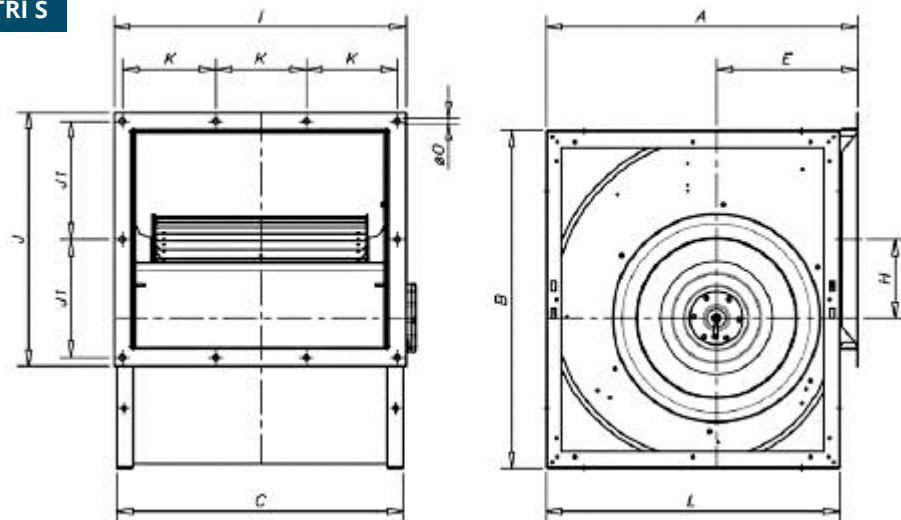
**AFMETINGEN**



TYPE DAC/W	BUIS Ø	A	B	C	E	H	I	J	J1	K	O Ø
1000/6 S	200	315	322	230	152	86.5	295	273	120.5	131.5	10
1500/4 S	200/250	315	322	230	152	86.5	295	273	120.5	131.5	10
2000/6 1/3 S	250	380	393	300	183	89	365	328	148	166.5	10
2200/4 S	200/250	380	393	250	183	89	295	328	148	131.5	10
3200/4 S	250	380	393	300	183	89	365	328	148	166.5	10
3600/6 S	315	422	422	326	202	102	391	357	162.5	179.5	10
3600/4 S	315	422	422	326	202	102	391	357	162.5	179.5	10
4400/6 S	355	493	527	309	230	121	365	410	189	170	10
6500/6 SM S	400	493	527	387	230	121	452	410	189	210	10
6500/6 BR S	400	493	527	387	230	121	452	410	189	210	10
6500/6 TRI S	400	493	527	387	230	121	452	410	189	210	10

**TYPE DAC/W 8000 TRI S**

**AFMETINGEN**



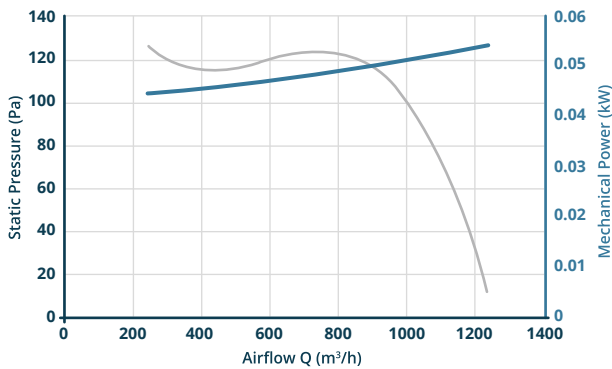
TYPE DAC/W	BUIS Ø	A	B	C	E	H	I	J	J1	K	K1	L	O Ø
8000/6 TRI S	500	583	635	533	265	147	538	469	218.5	169	168	553	10

## TECHNISCHE GEGEVENS

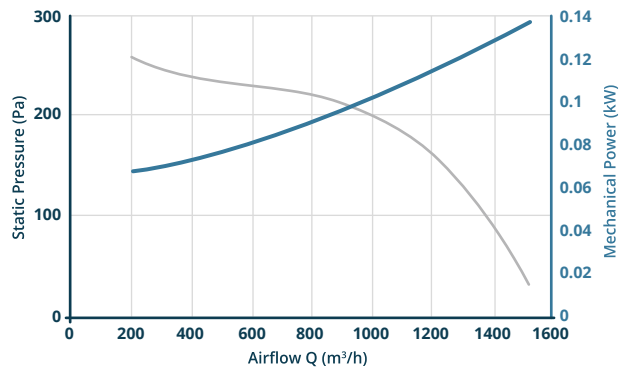
TYPE DAC/W	SPANNING (V)	MOTOR vermogen (kW)	MAX debiet (m³/h)	MAX druk (Pa)	TOE- RENTAL (RPM)	STROOM I MAX		COND (µF)	GELUID dB(A)	MAX Temp °C	IP	GE- WICHT circa kg
						230V (A)	400V					
1000/6 S	230	0.08	1230	20	820	0.85	-	6	53	60	54	7
1500/4 S	230	0.15	1520	50	1230	1.4	-	6	59	60	54	7
2000/6 1/3 S	230	0.25	2700	50	830	2.2	-	16	62	60	54	12
2200/4 S	230	0.55	2950	340	1310	4.5	-	16	67	60	54	14
3200/4 S	230	0.55	3600	190	1310	4.5	-	16	70	60	54	14
3600/6 S	230	0.25	3200	50	830	2.2	-	16	62	60	54	16
3600/4 S	230	0.55	3950	200	1310	4.5	-	16	70	60	54	16
4400/6 S	230	0.75	5500	100	850	6	-	30	69	60	54	23
6500/6 SM S	230	0.55	4900	120	850	5	-	30	64	60	54	23
6500/6 BR S	230	0.75	6000	195	850	6	-	30	71	60	54	24
6500/6 TRI S	230/400	1.10	7800	95	850	6.6	3.8	-	75	60	54	24
8000/6 TRI S	230/400	2.20	11900	295	890	10.9	6.3	-	75	60	54	39

## DRUK - DEBIET

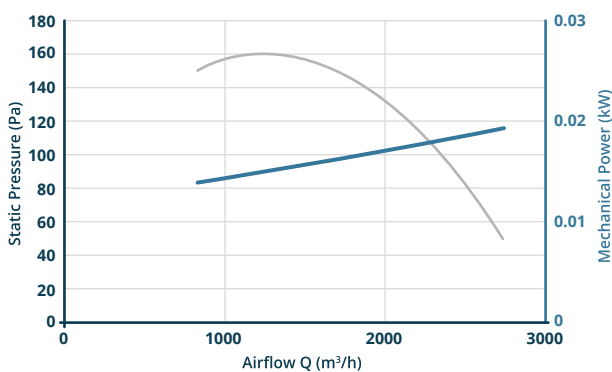
### DAC/W1000/6 S



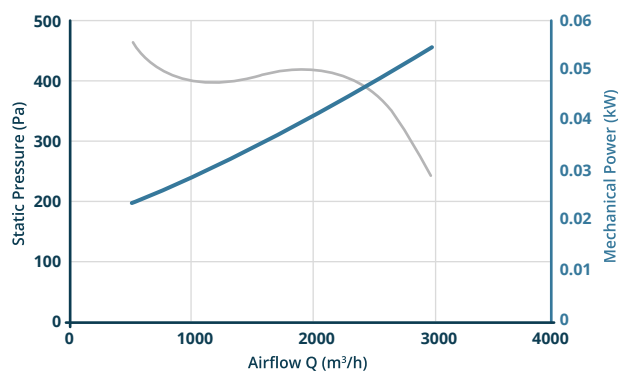
### DAC/W1500/4 S



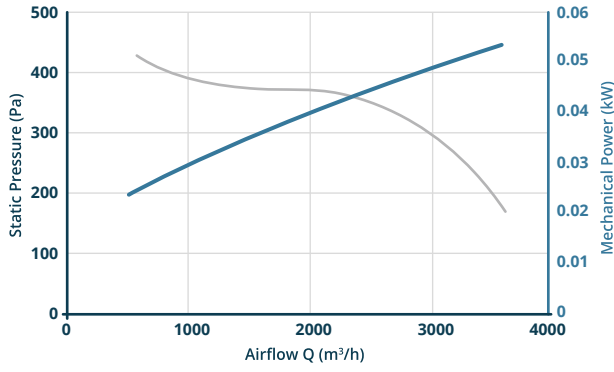
### DAC/W2000/6 1/3 S



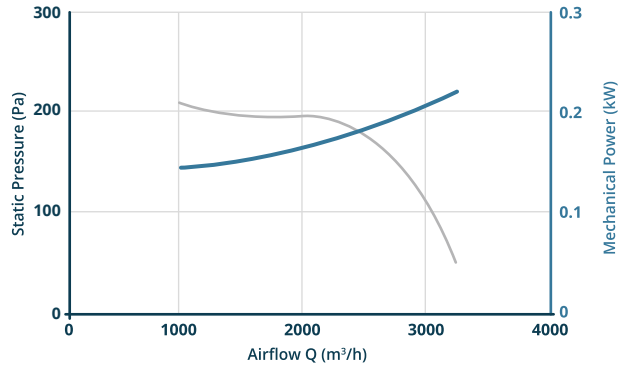
### DAC/W2200/4 S



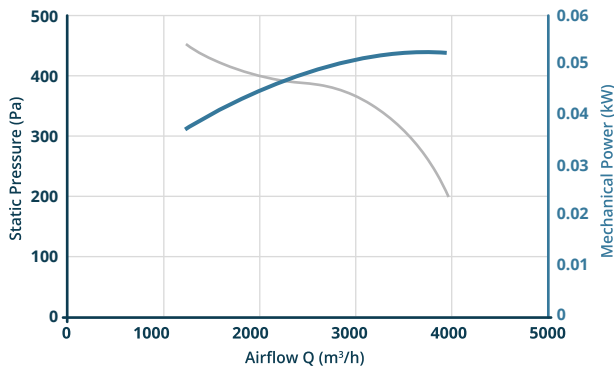
**DAC/W3200/4 S**



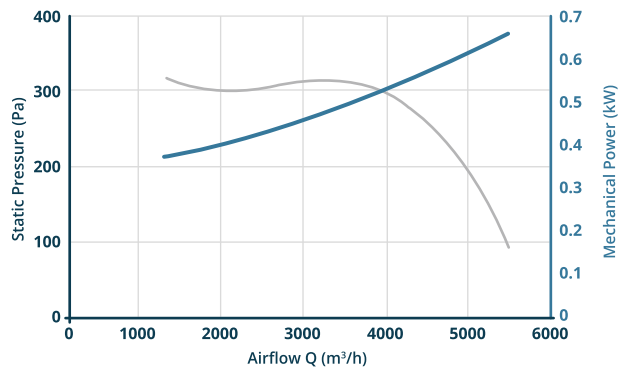
**DAC/W3600/6 S**



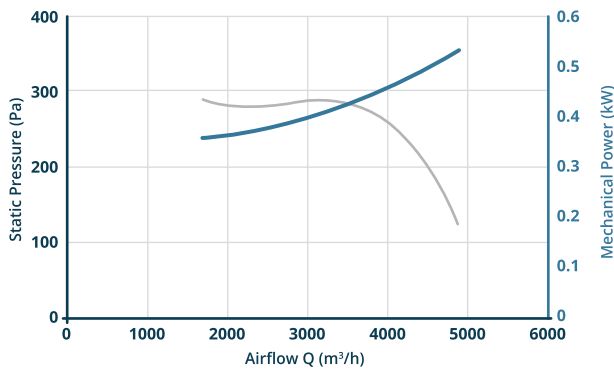
**DAC/W3600/4 S**



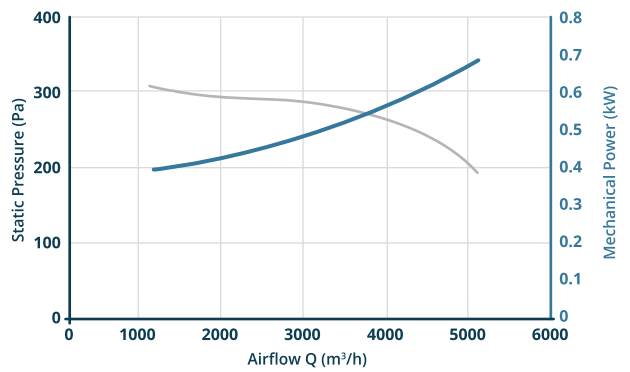
**DAC/W4400/6 S**



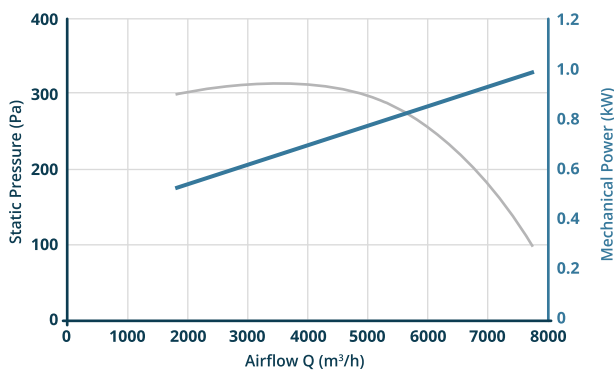
**DAC/W6500/6 SM S**



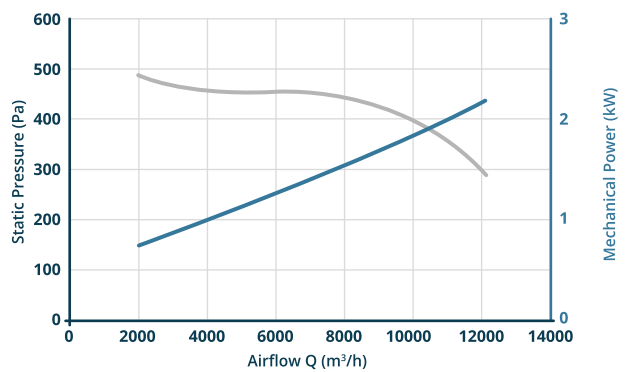
**DAC/W6500/6 BR S**



**DAC/W6500/6 TRI S**

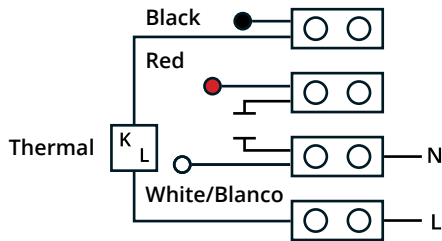


**DAC/W8000/6 TRI S**

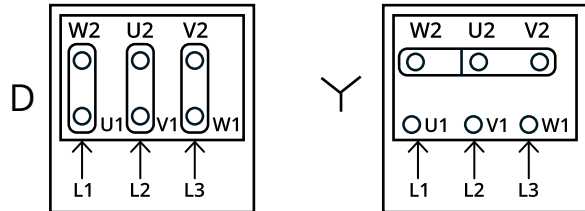


## AANSLUITSCHEMA

### TYPE DAC/W 1000/6 ... 6500/6 BR S



### TYPE DAC/W 6500/6 TRI S + DAC/W 8000/6 TRI S



## TOEBEHOREN EN OPTIES VOOR INSTALLATIE

TYPE DACW	KANAAL Ø mm	REGELAAR	FLEX	AANSLUIT FLENS	VK
1000/6 S	200	PWM2	203	200	VK20
1500/4 S	200/250	PWM2	203/254	200/250	VK20/25
2000/6 1/3 S	250	PWM2	254	250	VK25
2200/4 S	200/250	PWM6	203/254	200/250	VK20/25
3200/4 S	250	PWM6	254	250	VK25
3600/6 S	315	PWM6/EW6	315	315	VK30
3600/4 S	315	EW12	315	315	VK30
4400/6 S	355	EW12	356	350	VK35
6500/6 SM S	400	EW12	406	400	VK40
6500/6 BR S	400	EW12	406	400	VK40
6500/6 TRI S	400	FREQ	406	400	VK40
8000/6 TRI S	500	FREQ	508	500	VK50